

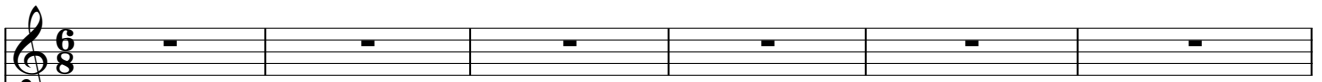
# Immortelle

Hermann Kletke

Allegretto man non troppo

Friedrich Wilhelm Kücken

Singstimme



Klavier

Allegretto man non troppo

*dolce*

*espress.* *poco lento*

*riten.*

*dimin.*

Ped. *p legato* \* Ped. \* Ped. \* Ped.

7

a tempo

*heimlich*

Ich flüs - tre dei - nen Na - men in stil - ler Nacht, ich flüs - tre dei - nen Na - men so

*ten.*

a tempo

*riten.*

*p*

*p dolce*

*cresc.*

Ped. \*

14

*p*

leis' und sacht; denn kei - ner darf es wis - sen, wie weh' mir ist, wie mei - nem ar - men

*cresc.*

*p dolce*

*cresc.*

# Die Rose

Gedicht von v. O...

Friedrich Wilhelm Kücken, op. 34 Nr. 4

**Moderato** *con espress.*

Singstimme

Das Rö - se - lein von

**Moderato**  
Una corda  
*sempre legato e piano*

Klavier

Ped.

4

Re - gen gar arg durch-nässt, sein Köpf - chen bei den

8

Schlä - gen nun sin - ken lässt. Mit Per - len ü - ber -

12

-gos - sen scheint's wei - - nend auch, als

15

blieb' es nun ver - dros - sen am Blü - - - ten -

18

-strauch \_\_\_\_\_, als blieb es nun ver - dros - sen am

*cresc.*

*cresc.* *mf* *f*

21

Blü - - ten - strauch \_\_\_\_\_.

*pp* *p*

Ed.

# Drei Worte

[Otilie von Graefe]

**Bewegtes Tempo**

Friedrich Wilhelm Kücken, op. 42 Nr. 3

Singstimme

Klavier

**Bewegtes Tempo**

*mf*  
*p*

*cresc.*

*mf*

5

*cresc.* *sf*

9

*ritard.* **Tempo**

*mf*  
*cresc.*

1. Der Him - mel ist so dun - kel,
2. Er ist von mir ge-gan - gen,
3. Der Hoff-nung ist zer-schla - gen,

*ritard.* **Tempo**

*sfp* *p* *dimin.*

*p* *cresc.* *sf*

*p*

*sfp* *dim.*

*sfp*

*p* *legato*

13

*ruhig, mit wehmütigem Ausdruck*

schwarz wie ein To - ten - zelt,  
zieht wei - ter fort und fort,  
ihr Fit - tig schnell und leicht,

kein mun - ter Stern - ge -  
kein Blick kann her - ge -  
drum darf sie nicht mehr

*cresc.*

*fp*

*mf*

16

*dimin.*

-fun - kel blickt Freu - de, blickt Freu - de auf die  
-lan - gen, kein Blick, kein lie - be - vol - les  
wa - gen den Flug, den Flug in's Zu - kunfts -

*dolce*

*p cresc.*

*sfp*

*dimin.*

Ped.

\*

Ped.

\*

20

Welt, und bis an mei - ne See - le schleicht  
Wort, kein Gruß darf zu mir drin - gen,  
- reich. Für ih - rer Flü - gel Wun - den zeigt

*p*

*poco a poco dimin.*

*fp*

Ped.

## Die stille Wasserrose

Emanuel Geibel

Friedrich Wilhelm Kücken, op. 47 Nr. 3

**Andante non troppo**

Singstimme

**Andante non troppo**  
*molto espressivo*

*ben marcato il canto*  
**pp**

Klavier

Ped. \* Ped. \* Ped. \* Ped. \* Ped. \* Ped. \*

7

**poco riten.** **Tempo** *espress.*

Die

**f** **p** **poco riten.** **Tempo** *dolce*

**pp** *sostenuto*

Ped. \* Ped. \* Ped. \* Ped. \* Ped. \* Ped. \*

13

stil - le Was - ser - ro - - se

*sempre legato e pp*  
**pp**

Ped. \* Ped. \*

em 0721-1 Ped.

15

steigt aus dem blau - en See \_\_\_\_\_, die

Ped. \* Ped. \*

17

Blät - ter flim - mern und blit - - - zen, der

Ped. \* Ped. \* *staccato* \*

19

Kelch ist weiß wie Schnee \_\_\_\_\_ Da

*pp dolce* Ped. \* Ped. \*

21

gießt der Mond vom Him - - - mel

*mf* *staccato* Ped. \* Ped. \*

# Gut' Nacht, fahr' wohl, mein treues Herz

Helmina von Chézy

**Moderato**

Friedrich Wilhelm Kücken, op. 52 Nr. 1

Singstimme

**Moderato**  
*ben marcato il canto*

Klavier

*mf espress.* *p* *sec.* *mf*

Ped. \* Ped. \* Ped. \* Ped. \*

8

**Ruhiges Tempo, doch nicht schleppend**  
*con anima*

Gut' Nacht, fahr' wohl, mein treu - es Herz, zu tau - send gu - te

**Ruhiges Tempo, doch nicht schleppend**

*sempre Ped.* \* *Ped.* \*

15

Nacht, wie hab' ich einst oft in Wonn' und Schmerz herz - in - nig-

*rit.* *ruhig*

*rit.* *mf* *dimin.*

*Ped.* \* *Ped.* \*



22

dein ge - dacht! Bist fern, doch bleibt dein Bild\_ mein

*poco a poco cresc.*

*legato* *mf* *p staccato*

Ped. \* Ped. \* Ped. \*

28

Traum, mein Stern in dunk - ler Nacht, der glän - zet

*sempre cresc.* *cresc.* *f*

*cresc.* *mf* *sempre cre - scen - do* *marcato* *f* *ff*

Ped. \* Ped. \* Ped. \* Ped. \* Ped. \* Ped. \*

34

hell am Wol - ken - saum, wo Leid\_ und Lie - be wacht

*dimin.* *p*

Ped. \* Ped. \* Ped.

40

, der glän - zet hell am Wol - ken - saum, wo Leid\_ und

*rit.* *f* *fp* *dim.* *p* *rit.*

\* Ped. \* Ped. \* Ped. \* Ped. \*